

INSTRUCTIVO USO DEL PAÑO ANTIEMPAÑANTE

GAFAS DE SEGURIDAD INDUSTRIAL

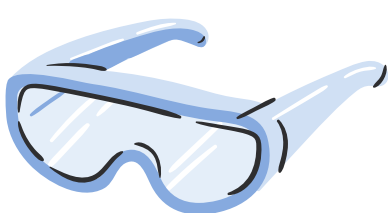
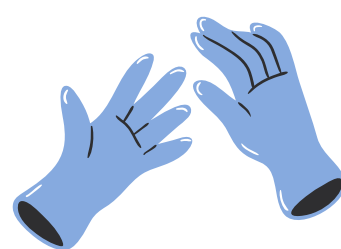


LIMPIE SUS LENTES

Usando un paño microfibra y un líquido limpiador para lentes, limpie ambos lentes retirando el exceso de suciedad con el ánimo de preparar la superficie.

ABRA EL PAQUETE

Abra el paquete del paño antiempañante procurando conservar en buen estado el sello zip-lock. Éste empaque va a ser utilizado para conservar el paño limpio y evitando el contacto con el medio ambiente.



RE-LIMPIAR

Ulice el paño antiempañante para RE-LIMPIAR los lentes, procurando cubrir toda la superficie hasta las esquinas. Haga esta operación haciendo una ligera presión sobre sus lentes mientras los limpia por un mínimo de 10 segundos

COMPRUEBE EL EFECTO

Respire directamente a los lentes o expóngalos sin mojarlos al vaho expedido por una fuente que expida vapor (como el agua caliente). Si no funciona repita desde el paso uno



PRECAUCIONES



- NO MOJE EL PAÑO (Perderá la propiedad antiempañante)
- NO LO EXPONGA AL POLVO O SUCIEDAD (evitara que se rayen sus lentes)
- CONSERVELO DENTRO DEL EMPAQUE DE FABRICA tipo Zip-Lock
- NO LO USE COMO PAÑO DE LIMPIEZA
- APLIQUE NUEVAMENTE CADA 12 A 14 HORAS o cuando sea necesario

SUS GAFAS, SU SEGURIDAD, SUS OJOS, SU VIDA